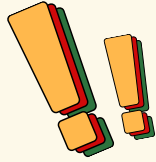


วิธีการทำ



พื้เสื่อ



1

นำตอก 7 เส้นมาทับซ้อนกัน แล้วหาที่กึ่งกลางของตอกและทำการม้วนตอกทั้งสองข้างลงมา



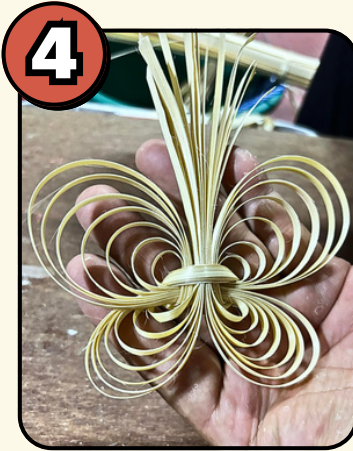
2

นำปลายของทั้ง 2 ข้างมาสอดเข้าไปในวงพื้หนึ่งก่อน แล้วค่อยแทงทะลุไปอีกวงหนึ่งจากนั้นก็กลับหัวแล้วดึงวงที่เราทำก่อนให้แน่นทั้ง 2 ข้าง



3

ดึงตอกที่ละเส้นโดยเริ่มจากตอกเส้นบนจะเป็นวงปีกในสุดดึงให้พอดีขนาดที่ต้องการ แล้วจึงดึงตอกเส้นถัดไปจนครบจำนวนรอบในวงปีกทำเหมือนกันทั้ง 2 ข้าง



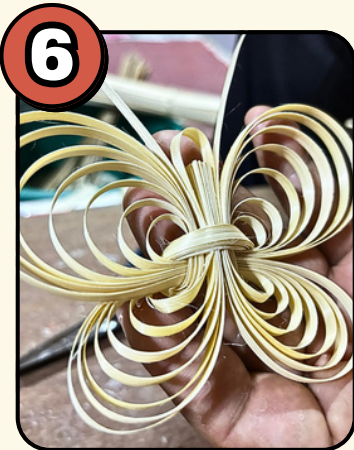
4

นำปลายตอกที่เหลือทั้ง 2 ข้างมาสอดเข้าไปตรงกลางลำตัวให้ขนาดดวงเล็กกว่าที่ทำก่อนหน้านี้ แล้วจึงเริ่มดึงตอกเส้นนอกสุดให้เล็กสุดเพราะจะเป็นวงในสุดของปีก ทำเหมือนกันทั้ง 2 ข้าง



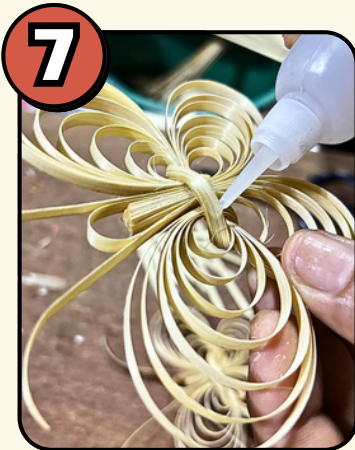
5

จับตอกตรงกลางโดยแยกตอกด้านข้างออกโดยข้างหนึ่งแยกออก 1 เส้นส่วนอีกข้างแยกออก 2 เส้นจากนั้นตัดตอกตรงกลางที่เหลือทิ้ง



6

นำตอกเส้นที่อยู่ตรงกลางมาเสียบตั้งรูปให้เป็นลักษณะของหัว แล้วนำแท่งไม้มารัดตอกอีก 2 เส้นให้หัวค้งเป็นลักษณะของหนวด



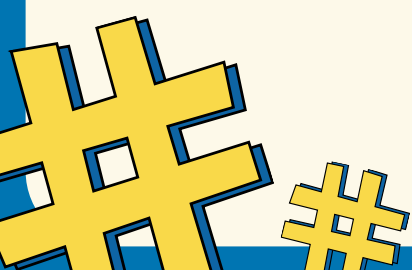
7

หยอดกาวร้อนบริเวณลำตัวเพื่อไม่ให้ตอกเคลื่อน



8

พื้เสื่อก็เป็นอันเสร็จเรียบร้อย



สแกน QR Code
รับชมวิดีโอวิธีการทำ

